



Qualiopi
processus certifié

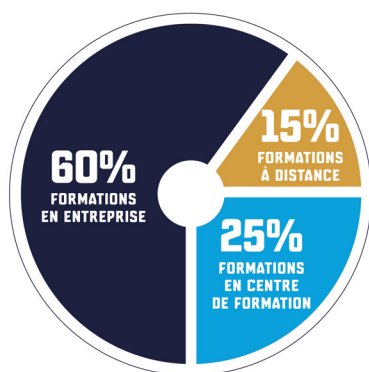
 **RÉPUBLIQUE FRANÇAISE**

La certification qualité a été délivrée au titre de la ou des catégories d'action suivante : actions de formation

INDUSTRIE MAINTENANCE ÉNERGIE INGÉNIERIE SÉCURITÉ



SPÉCIALISTE DES
**FORMATIONS
TECHNIQUES**
DEPUIS 1996



+700 PROGRAMMES DE FORMATION

+600 SESSIONS INTER PAR AN, MAINTENUES DÈS LE PREMIER INSCRIT

+8000 STAGIAIRES PAR AN





FORMATIONS TECHNIQUES & MAINTENANCES



FORMATIONS SÉCURITÉ EN INDUSTRIE

ÉLECTROTECHNIQUE



Électricité / Électronique /
Maintenance / Normes / Dépannage

AUTOMATISME & VARIATEURS



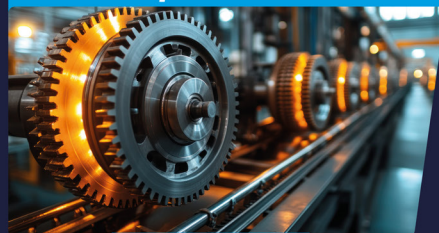
Maintenance / Programmation /
Paramétrage / IHM / Safety

HYDRAULIQUE ET PNEUMATIQUE



Maintenance / Schémas /
Proportionnel / Air Comprimé / Vide

MÉCANIQUE INDUSTRIELLE



Pompes / Roulements / Plans /
Cotation / Prédicatif

PROCESS & FLUIDES



Régulation / Instrumentation / PID /
Vanne / Robinetterie

SOUDAGE & TUYAUTERIE



Métal / Plastique / Découpage /
Métallurgie / Brasage

ÉNERGIE



Froid / Vapeur / Chaudières /
CTA / CVC / PAC

ROBOTIQUE & VISION



Conduite / Exploitation / Maintenance /
Programmation / Logiciel

USINAGE



Numérique / Traditionnel / Tournage /
Fraisage / Programmation

MISE EN PLAN & MODÉLISATION



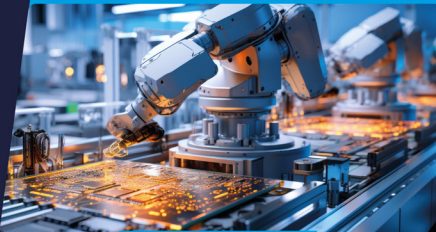
Autocad / Solidworks / Inventor /
Catia / 3DEXPERIENCE

MÉTHODES & AMÉLIORATION CONTINUE



Management / Organisation /
Production / Outils / Lean

INDUSTRIE 4.0 et 5.0



Supervision / Réseaux / Bus de terrain /
Analyse de données

HABILITATIONS ÉLECTRIQUES



HTB / Caténaire / Véhicules électrifiés /
Photovoltaïque

RISQUES GAZ



Fluides froid / TMD-ADR / Pression /
DéTECTEURS / Habiligaz

ÉQUIPEMENTS SOUS PRESSION



Autoclave / Générateur vapeur /
DESP / 20 NOVEMBRE 2017

ATEX NIVEAUX 0 - 1 - 2



Exécutants / Encadrants / Référénts /
Intervenants / Sensibilisation

SÉCURITÉ MACHINE



2023-1230 / CE / Conformité /
SISTEMA / Réglementation

CONSIGNATION DES ÉNERGIES



Condamnation / LO-TD (TD) /
SECURAFIM / Fluides

LEGIONELLE NIVEAUX 0 - 1 - 2



Traitement des eaux / TAR / ECS /
Exécutants / Encadrants

ENVIRONNEMENT



Traitement des déchets /
Optimisation énergétique / ICPE

FERROVIAIRE



Caténaire / Secufer / P1 Accrocheur /
P2 Manœuvre / P3 Conducteur

RISQUES CBR



Chimiques / Biologiques / Radioactifs /
Espaces confinés / EPI

PRÉVENTION DES RISQUES INDUSTRIELS



Travaux manuels / Analyse de risques /
Prévention / Machines

VGP : VÉRIFICATION GÉNÉRALE PÉRIODIQUE



Accessoires de Levage /
Machine & Engin / EPI / Électroportatif



VOS CONSEILLERS EN FORMATION

HOLTERBACH Laurent

Responsable Commercial et Grands Comptes

06 36 72 59 25

laurent.holterbach@sef-formation.info

SIMON Lilian

Référent Industrie

06 71 25 50 31

lilian.simon@sef-formation.info

STROPPOLO Angélique

Référente TPE / PME

06 80 71 59 40

angelique.stroppolo@sef-formation.info

HATSTATT Nicolas

Conseiller International

06 13 72 44 82

nicolas.hatstatt@sef-formation.info

SIÈGE SOCIAL :

Z.I de Faulquemont

Rue Jérôme Monod - 57380 PONTPIERRE

03 87 29 86 40

administration@sef-formation.info

WWW.SEF-FORMATION.INFO

SAS au capital de 100 000 € - RCS Metz TI B 410 139 265 APE 8559A
Organisme de formation N° 4157 014 58 57 - N° ID TVA FR64 410 139 265 N° SIRET 410 139 265 00046
Conception graphique par ZE-PIX. Ne pas jeter sur la voie publique.



SUIVEZ-NOUS

